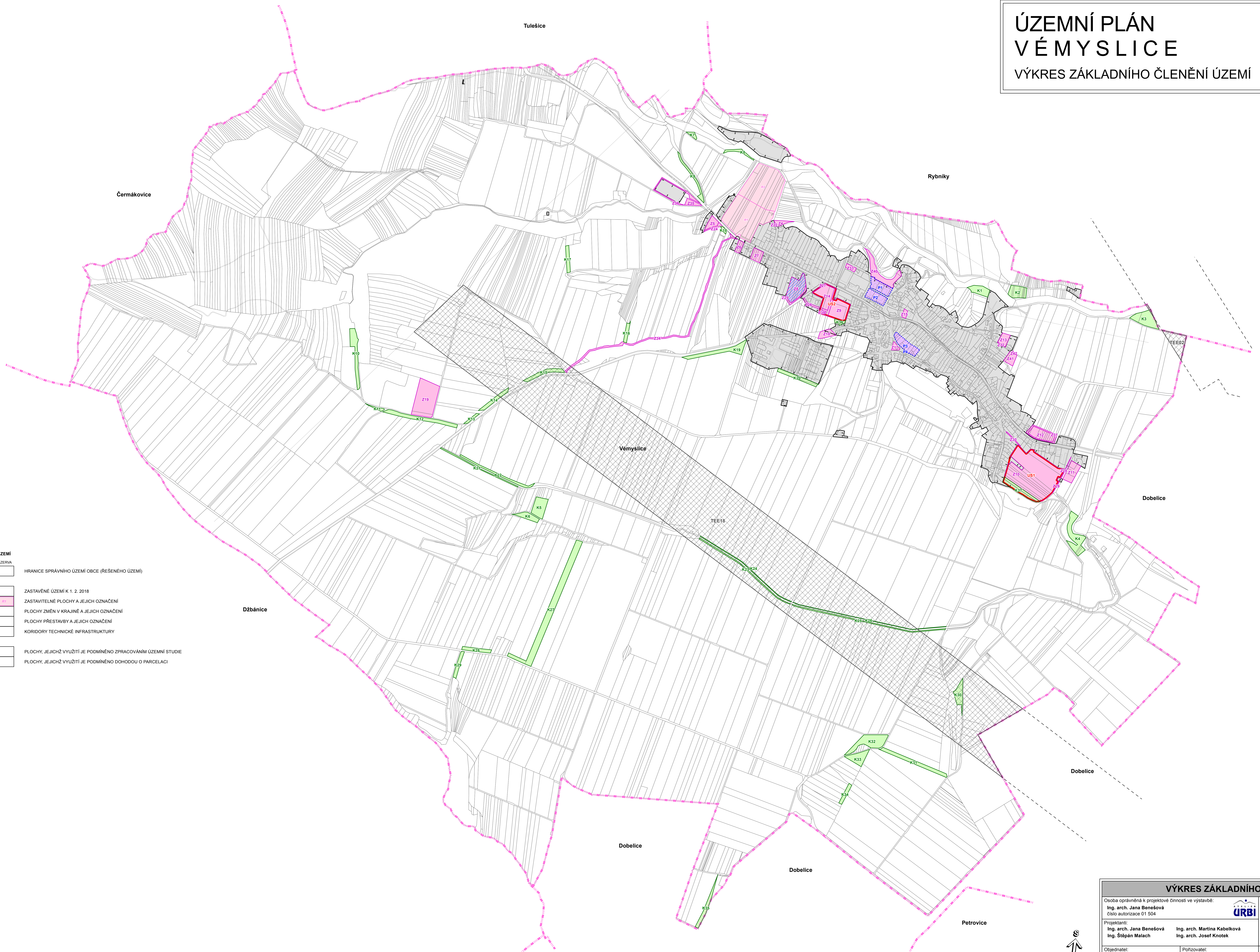
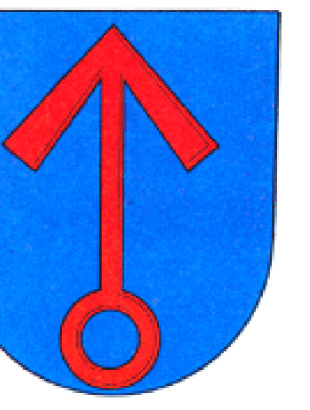


ÚZEMNÍ PLÁN VĚMYSLICE

VÝKRES ZÁKLADNÍHO ČLENĚNÍ ÚZEMÍ



ZÁKLADNÍ ČLENĚNÍ ÚZEMÍ

STAV NÁVRH REZERVA

HRANICE SPRÁVNÍHO ÚZEMÍ OBCE (ŘEŠENÉHO ÚZEMÍ)

ZASTAVĚNÉ ÚZEMÍ K 1. 2. 2018

ZASTAVITELNÉ PLOCHY A JEJICH OZNAČENÍ

PLOCHY ZMĚN V KRAJINĚ A JEJICH OZNAČENÍ

PLOCHY PŘESTAVBY A JEJICH OZNAČENÍ

KORIDORY TECHNICKÉ INFRASTRUKTURY

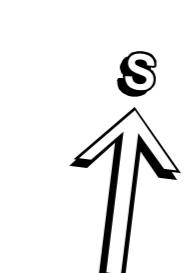
PLOCHY, JEJICHŽ VYUŽITÍ JE PODMÍNĚNO ZPRACOVÁNÍM ÚZEMNÍ STUDIE

PLOCHY, JEJICHŽ VYUŽITÍ JE PODMÍNĚNO DOHODOU O PARCELACI

US1

US2

VÝKRES ZÁKLADNÍHO ČLENĚNÍ ÚZEMÍ			
Osoba oprávněná k projektové činnosti ve výstavbě: Ing. arch. Jana Benešová číslo autorizace 01 504		Zhotovitel: ING. ARCH. JANA BENEŠOVÁ, ATELIER URBI	
Projektant: Ing. arch. Jana Benešová Ing. Stěpán Malach		Ing. arch. Martina Kabelková Ing. arch. Josef Knotek	
Objednatel: Městys Věmyslice	Pořizovatel: MÚÚ Moravský Krumlov	Datum: 25. 7. 2019	Měřítko: 1 : 5 000
Akce: ÚZEMNÍ PLÁN VĚMYSLICE NÁVRH ÚZEMNÍHO PLÁNU		Číslo paré: 1	Číslo výkresu: 1



0 50 100 200 300 400 500 m